



INTRODUÇÃO

Este manual estabelece as normas gráficas, a fim de garantir uma identidade coerente e uniforme da marca PRODERAM 2020.

Tornando possível assim uma imagem clara e com reconhecimento no mercado.

Conhecê-las é crucial para a correta aplicação e entendimento da integridade da marca PRODERAM 2020.

LOGÓTIPO

O logótipo é constituído pelo símbolo, pelo nome e pelo descritivo numa interligação fixa.

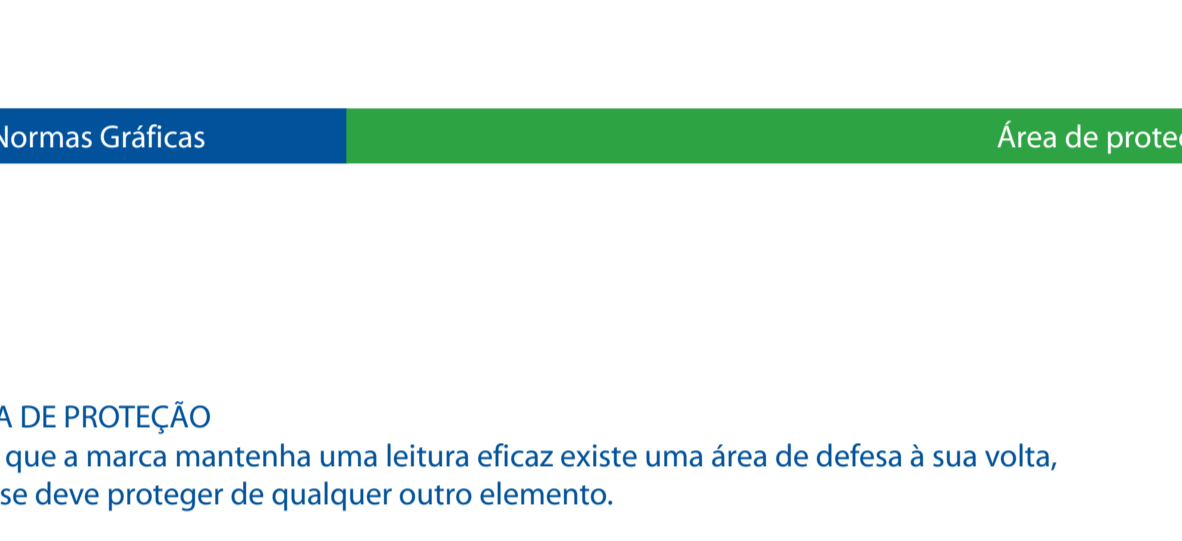
O símbolo é constituído por uma "folha", simbolizando a agricultura, a floresta e a ruralidade. É envolta numa oval de cor verde, referenciando o dinamismo, o desenvolvimento e a vitalidade do programa.

O nome PRODERAM 2020 está sobre um fundo azul e amarelo, cores essas que simbolizam as cores da bandeira da R.A.M.

O descritivo é designado por Programa de Desenvolvimento Rural da Região Autónoma da Madeira.

Para garantir a consistência visual, o logótipo nunca deverá ser redesenhado ou de alguma forma modificado.

O logótipo terá de ser sempre reproduzido a partir do original da arte final.

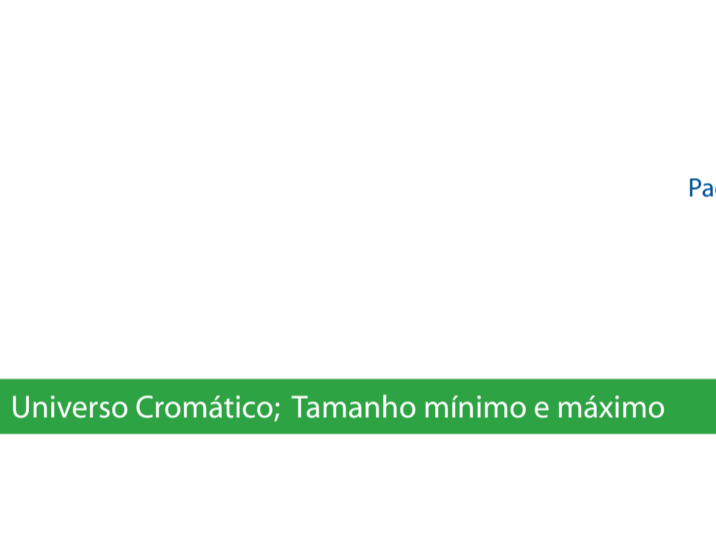


ÁREA DE PROTEÇÃO

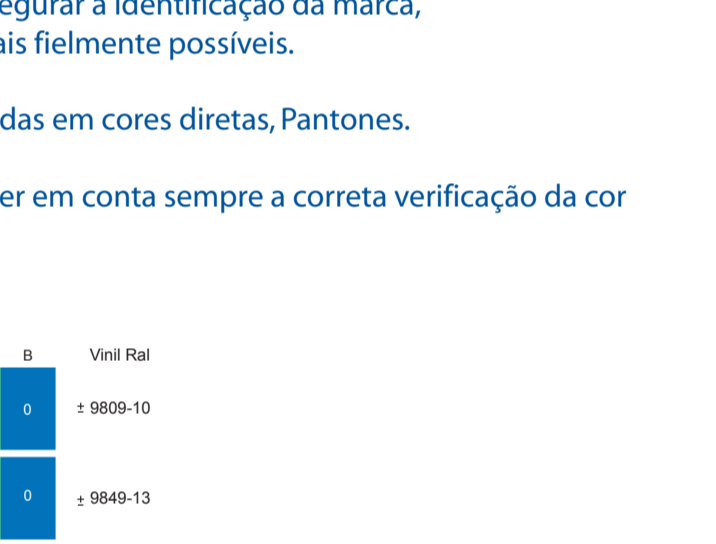
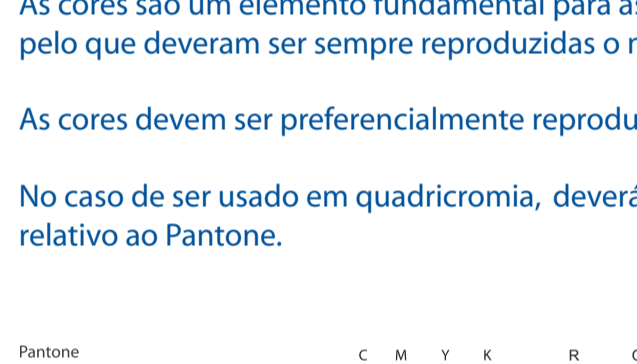
Para que a marca mantenha uma leitura eficaz existe uma área de defesa à sua volta, pelo que deve proteger de qualquer outro elemento.

A área de defesa representada no esquema através das linhas cinzentas é a mínima permitida.

Com descritivo:



Sem descritivo:



UNIVERSO CROMÁTICO

As cores são um elemento fundamental para assegurar a identificação da marca, pelo que deveram ser sempre reproduzidas o mais fielmente possíveis.

As cores devem ser preferencialmente reproduzidas em cores diretas, Pantones.

No caso de ser usado em quadricromia, deverá ter em conta sempre a correta verificação da cor relativo ao Pantone.

Pantone	C	M	Y	K	R	G	B	Vibr. Rail
Pantone 130	8%	30%	100%	0%	255	119	0	+ 9809-10
Pantone 375	41%	0%	78%	0%	143	212	0	+ 9849-13
Pantone 362	70%	0%	100%	0%	41	163	38	+ 9849-12
Pantone 287	100%	0%	0%	11%	12	45	131	+ 5002

TAMANHO MÍNIMO E MÁXIMO

Para manter a legibilidade da marca, esta nunca deve ter um tamanho inferior ao aqui representado.

Para sistemas de reprodução de menor definição será necessário um tamanho maior para manter a legibilidade.

Estas situações podem ser revistas pontualmente.

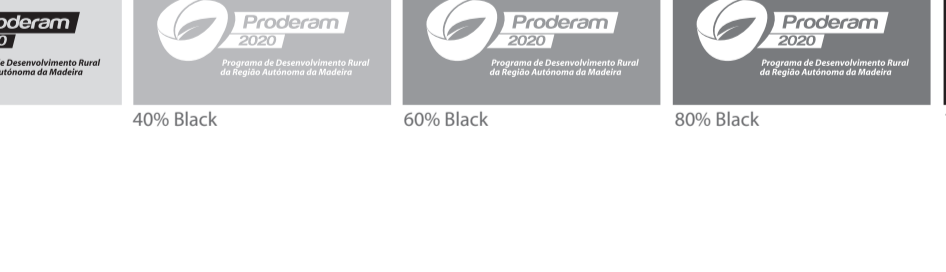
Com descritivo:



Sem descritivo:

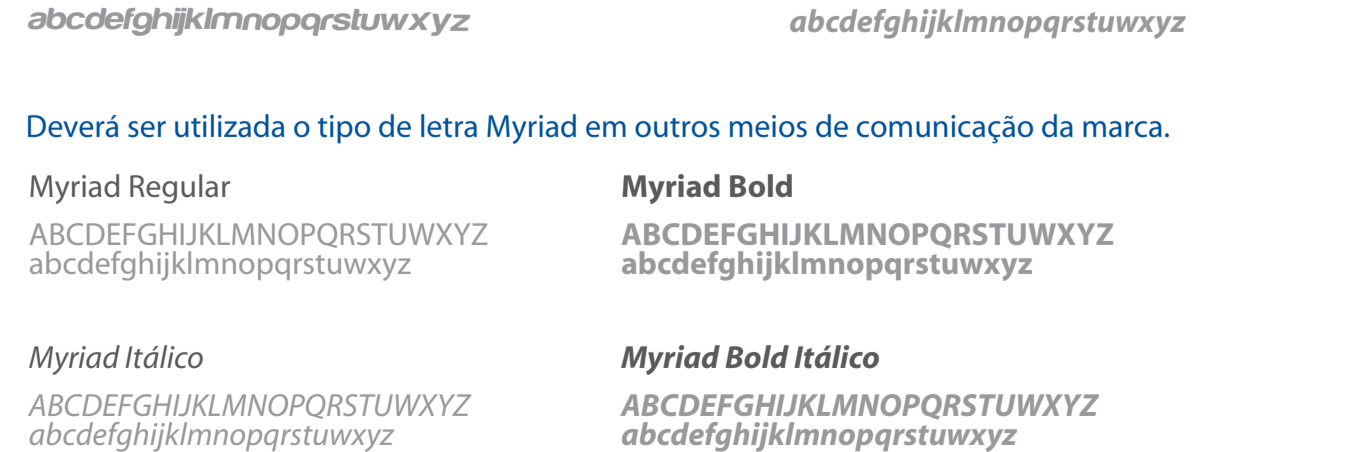


POSITIVO NEGATIVO



COMPORTAMENTO SOBRE FUNDOS DE CORES

os comportamentos sobre fundos com cores deverão manter a integridade cromática com o máximo de contraste possível entre o logótipo e a cor de fundo.



COMPORTAMENTO SOBRE FUNDOS FOTOGRAFICOS

Os comportamentos sobre fundos fotográficos deverão ter em conta a colocação do Logótipo sobre as áreas da imagem que possibilitem uma boa leitura.



TIPOGRAFIA

A tipografia é um elemento relevante na construção de uma marca, com o intuito de contribuir para a sua consistência, sendo assim, foram escolhidas as seguintes fontes:

Para o nome, Harbara itálico.

Para a descrição, Myriad Bold Itálico.

Deverá ser utilizada o tipo de letra Myriad em outros meios de comunicação da marca.

Myriad Regular
 ABCDEFGHIJKLMNOPQRSTUVWXYZ
 abcdefghijklmnopqrstuvwxyz

Myriad Bold
 ABCDEFGHIJKLMNOPQRSTUVWXYZ
 abcdefghijklmnopqrstuvwxyz

Myriad Itálico
 ABCDEFGHIJKLMNOPQRSTUVWXYZ
 abcdefghijklmnopqrstuvwxyz

Myriad Bold Itálico
 ABCDEFGHIJKLMNOPQRSTUVWXYZ
 abcdefghijklmnopqrstuvwxyz

PROTEÇÃO DA MARCA

A adulteração da marca prejudica a forma como ela é comunicada e percebida, sendo assim, a marca deve ser sempre reproduzida de forma consistente e de acordo com as artes gráficas deste manual.

As construções aqui representadas são exemplos de situações que não devem ocorrer na aplicação da marca.

